

EXPOSITION DE PRÉVENTION

Accueillir une exposition de
prévention
des violences sexuelles
sur les enfants



violences-sexuelles.info

Comment
protéger
les enfants
des
violences
sexuelles ?

Une exposition de prévention pour tous les adultes qui souhaitent s'informer pour mieux prévenir les infractions sexuelles sur les enfants et apprendre à mieux protéger, mieux repérer et mieux signaler les mineurs victimes de violences sexuelles.

CR/
AVS *Île de France*


Hôpitaux de
Saint-Maurice

association
unevie

Les enfants sont les premières victimes de violences sexuelles.

Mal connues, rarement repérées, ces infractions sont l'objet de nombreuses représentations erronées limitant notre capacité à prévenir, repérer et signaler ces violences.

OBJECTIF

L'objectif de cette exposition est d'apporter une information claire et cohérente sur les violences sexuelles sur les enfants, afin d'améliorer la prévention et le repérage de telles violences.

Notre exposition s'adresse à tous les publics : parents, professionnels de l'éducation, de la santé, de la justice, du social, bénévoles et membres de structures culturelles, sportives, etc.

Deux espaces dédiés peuvent également être aménagés spécifiquement pour les adolescents et pour les enfants de primaire.

PARTENAIRES

- Le **CRIAVS Île-de-France** est un service des **Hôpitaux de Saint-Maurice**, établissement public de santé. C'est à la fois un centre ressource et un lieu de soutien et de recours pour les professionnels intervenant auprès d'auteurs de violences sexuelles. Il a parmi ses missions la participation au développement de la prévention, la mise à disposition d'information et de documentation et l'appui dans une réflexion autour de ces problématiques.

Le CRIAVS Île-de-France organise tout au long de l'année des formations et des événements gratuits destinés aux professionnels de nombreux champs professionnels (santé, justice, social, éducation, forces de l'ordre, public associatif...). Plus d'information sur criavs.fr.

- Association d'intérêt général, l'**Association Une Vie®** conduit différentes actions de prévention des violences sexuelles, notamment le projet international de prévention des violences sexuelles sur les enfants **PedoHelp®**, mis en avant par le Comité de Lanzarote du Conseil de l'Europe. Plus d'information sur 1vie.org.
- Cette exposition de prévention itinérante s'inscrit dans le cadre du programme **Information Violences Sexuelles**, projet né du partenariat entre le CRIAVS Île-de-France (Hôpitaux de Saint-Maurice) et l'Association Une Vie®. Ce médium d'information sur les violences sexuelles propose des contenus tant physiques (brochures, dépliants, affiches ou panneaux d'information) que numériques (vidéos, sites internet), et diffuse sur les réseaux sociaux des messages et contenus de prévention auprès du grand public et des professionnels (éducation, santé, justice, social...). Plus d'information sur violences-sexuelles.info.

CONTACT

Mr Sébastien BROCHOT, préventeur-formateur au CRIAVS Île-de-France
01 56 29 17 28 – contact@criavs.fr

Réservation de l'exposition : <https://violences-sexuelles.info/expo>

L'exposition peut être accueillie dans tout type de lieu : mairie, conseil départemental, association, centre d'information, foyer, hôpital, commissariat, palais de justice...






Exposition à la Mairie du 4ème, Paris, novembre 2019

Notre exposition est constituée de 3 espaces (*adultes, ados et enfants*), que vous pouvez accueillir ensemble ou séparément.

ESPACE NÉCESSAIRE

L'exposition peut avoir lieu dans un espace de 30 à 60 mètres carrés. En raison de la nature particulière du sujet, nous souhaitons privilégier les espaces respectant l'intimité des visiteurs.

 Hall d'accueil  Lieu de passage (couloir...)  Espace fermé ou isolé

SUPPORTS DE L'EXPOSITION

L'espace *adultes* se compose de 10 panneaux déroulants de type *kakémono* (roll-up) de 85x200cm et d'un écran vidéo proposant des vidéos de sensibilisation.

L'espace *ados* se compose d'un seul panneau déroulant de type *kakémono* (roll-up) de 85x200cm et d'un écran vidéo proposant des vidéos adaptées aux 15-25 ans.

L'espace *enfants* se compose de quatre panneaux en aluminium fixés au mur sans perçage, par un adhésif en silicone (80x120cm). Ces panneaux ont pour objectif d'aider les enfants de 6 à 10 ans à développer leurs compétences psychosociales (verbalisation des émotions, connaissance du corps humain, capacité d'analyse, repérage des adultes référents). **Aucun panneau *enfants* n'aborde explicitement les violences sexuelles.**

Éléments fournis par le lieu d'accueil : deux tables, deux chaises, trois podiums d'exposition. Aucun système d'accroche n'est nécessaire.

Les supports d'exposition sont sous votre responsabilité durant l'exposition. La sécurité, le bon entretien des panneaux et le réapprovisionnement des supports de prévention (fournis) vous reviennent.

DURÉE

L'exposition peut avoir une durée d'une à plusieurs semaines.

CONDITIONS FINANCIÈRES

L'exposition est gratuite.

Nous demandons un chèque de caution de 500 euros (non encaissé) à l'ordre de l'Association Une Vie.

Les éventuels frais de déplacement depuis Paris seront à votre charge (installation, désinstallation, déplacement des intervenants pour les événements de prévention...)

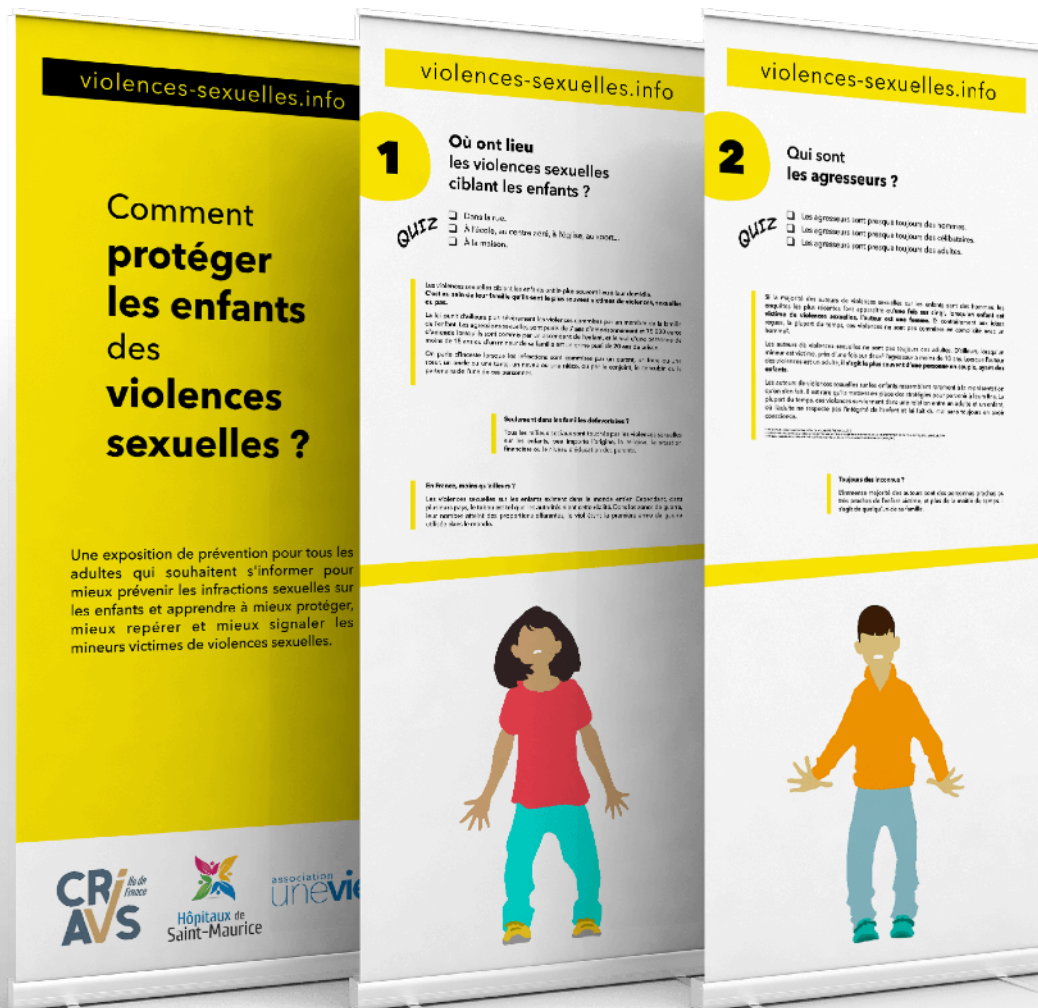
Nous pouvons intervenir pendant la durée de l'exposition, en proposant par exemple une soirée « questions ouvertes » lors de laquelle notre équipe répondra aux questions du public.

SUPPORTS DE PRÉVENTION

De nombreux supports seront distribués aux visiteurs de l'exposition, parmi lesquels nos guides et dépliants de prévention destinés aux professionnels, aux parents ou aux adolescents.



Notre exposition itinérante n'a qu'un seul objectif : informer, pour mieux protéger



information
**violences
sexuelles**

CRIAVS Île-de-France & Association Une Vie® © 2020